



ООО ПМК-402,
443099, Самара,
ул. Чапаевская, 114

+7 (846) 330-10-35, 330-10-70
факс: +7 (846) 342-04-77
mail@pmk402.ru www.pmk402.ru



СРО-П-043-213-Р-6317067090-18122012 от 18 декабря 2012 г.

Заказ ЗАГ-1644

Проект планировки территории

Линейного объекта:

**Соединительная линия от НС-8 до здания АБК филиала
«Воронежское управление» ОАО «Трансаммиак»
в границах СП Морозовка, СП Евстратовка, ГП г.Россошь
Россошанского муниципального района
Воронежской области**

Том 2

Утверждаемая часть

г. Самара 2016 г.



ООО ПМК-402,
443099, Самара,
ул. Чапеевская, 114

+7 (846) 330-10-35, 330-10-70
факс: +7 (846) 342-04-77
mail@pmk402.ru www.pmk402.ru



СРО-П-043-213-Р-6317067090-18122012 от 18 декабря 2012 года

Заказ ЗАГ-1644

Проект планировки территории

Линейного объекта:

**Соединительная линия от НС-8 до здания АБК филиала
«Воронежское управление» ОАО «Трансаммиак»
в границах СП Морозовка, СП Евстратовка, ГП г.Россошь
Россошанского муниципального района
Воронежской области**

Том 2

Утверждаемая часть

Генеральный директор

С.В. Козин

ГИП

И.В.Меерсон

г. Самара 2016 г.

СОСТАВ ПРОЕКТА

№ п/п	Наименование документов	Кол-во документов	Кол-во листов	Номера листов
1	Титульный лист	1	1	1
2	Состав проекта	1	1	2
3	Положение о размещении объекта капитального строительства (линейного объекта)	1	5	3-7
4	Чертеж планировки территории	1	21	8-29

ПОЛОЖЕНИЕ

О размещении объекта капитального строительства (линейного объекта)

«Соединительная линия от НС-8 до здания АБК филиала «Воронежское управление»

ОАО «Трансаммиак»

1. Общие положения

1.1 В соответствии с градостроительным законодательством проект планировки территории линейного объекта «Соединительная линия от НС-8 до здания АБК филиала «Воронежское управление» ОАО «Трансаммиак» (далее – Проект планировки территории) является документом по планировке территории в отношении подлежащих застройке территорий.

1.2. Проект планировки территории для размещения линейного объекта разработан в соответствии с Градостроительным кодексом Российской Федерации, Земельным кодексом Российской Федерации, Федеральным законом «О государственном кадастре недвижимости», «Нормы отвода земель для линий связи» и нормативными правовыми актами.

1.3. При осуществлении проекта планировки территории учтены интересы ОАО «Трансаммиак» - строительство ВОК направлено на создание современной производственно-технологической связи ОАО «Трансаммиак» для эксплуатации аммиакопровода «Тольятти – Одесса», а также для обеспечения технической возможности передачи информации в интересах МЧС и органов, обеспечивающих контроль безопасности окружающей природной среды.

1.4. Проект планировки территории разработана ООО «ПМК-402» на основании Технического задания на разработку проектной документации на капитальное строительство объекта, утвержденного Генеральным директором ООО «Триалинк Групп» и Постановлений администраций «О подготовке проекта планировки и проекта межевания территории»:

- **Морозовского СП** Россошанского муниципального района - №81 от 10.08.016г. «О подготовке проекта планировки и проекта межевания территории Морозовского сельского поселения Россошанского муниципального района Воронежской области» и №89 от 14.09.2016г «О внесении изменений в постановление администрации Морозовского сельского поселения от 10.08.2016г №81 «О подготовке...»;

- **Евстратовского СП** Россошанского района - №82 от 17.08.2016г «О подготовке проекта планировки и проекта межевания территории Евстратовского сельского поселения Россошанского муниципального района Воронежской области» и №94 от 07.09.16 «О внесении изменений в постановление №82 от 17.08.2016г»;

- **ГП г.Россошь** - №1351 от 19.09.2016г «О подготовке проектной документации по планировке территории и проекта межевания территории линейного объекта «Соединительная линия от НС-8 до здания АБК филиала «Воронежское управление» ОАО «Трансаммиак» в городе Россошь Россошанского муниципального района Воронежской области».

1.5. При подготовке Проекта планировки учтены:

Схема территориального планирования Россошанского муниципального района Воронежской области, утвержденная решением Совета народных депутатов Россошанского муниципального района №438 от 17.09.2013г;

Генеральный план Морозовского сельского поселения Россошанского муниципального района Воронежской области, утвержденный решением Совета народных депутатов Морозовского сельского поселения №74 от 09.11.2011г;

Генеральный план Евстратовского сельского поселения Россошанского муниципального района Воронежской области, утвержденный решением Совета народных депутатов Евстратовского сельского поселения №208 от 25.12.2014г;

Генеральный план городского поселения г.Россошь Россошанского муниципального района Воронежской области, утвержденный решением Совета народных депутатов Морозовского сельского поселения №101 от 24.11.2011г.

1.6. Проект планировки территории включает:

Положение о размещении объекта капитального строительства (линейного объекта);

Чертеж планировки территории.

1.7. Положение о размещении объекта капитального строительства (линейного объекта) включает:

сведения о назначении объекта;

сведения об образуемых земельных участках.

1.8. Чертеж планировки территории включает:

красные линии;

линии размещения ВОК;

линии прохождения отдельных участков методом ГНБ;

линии, обозначающие дороги, линии связи, объекты инженерной и транспортной инфраструктуры;

границы землепользований, пересекаемых проектируемым объектом;

границы земельных участков по сведениям Росреестра, их кадастровые номера;

номера образуемых земельных участков.

Размещение объектов социально-культурного и коммунально-бытового назначения, а также размещение объектов федерального, регионального и местного значения данным проектом не предусмотрено.

2. Сведения об объекте.

2.1. Назначение объекта:

строительство ВОК от насосной станции НС-8 аммиакопровода «Тольятти-Одесса», расположенной в 3-х км юго-восточнее с.Колбинка Морозовского СП – до филиала «Воронежское управление» ОАО «Трансаммиак», расположенного по адресу г.Россошь, улица Химзаводская, д.8 для создания современной производственно-технологической связи для эксплуатации аммиакопровода «Тольятти – Одесса».

2.2. Сведения об образуемых земельных участках:

№ сформированного земельного участка	Наименования показателей	Наименование землепользователя	Вид разрешенного использования	Площадь, кв.м	Протяженность, м
Морозовское СП					
Земли промышленности, транспорта и иного специального назначения					
1	36:27:0000000:259/чзу1	ОАО «Трансаммиак»	Для размещения наземных сооружений аммиакопровода Тольятти-Одесса	112	23
Итого земли промышленности				112	23
Земли сельскохозяйственного назначения					
2	36:27:0990004:3У1	Администрация Россошанского МР	для строительства линейного объекта «Соединительная линия от НС-8 до здания АБК филиала «Воронежское управление ОАО «Трансаммиак»	18794	3119
4	36:27:0990004:3У3(1)			4381	733
5	36:27:0990004:3У3(2)			3110	518
7	36:27:0990004:3У3(3)			2348	420
10	36:27:0990004:3У3(4)			90	15
12	36:27:0990004:3У3(5)			1229	204
13	36:27:0990004:3У3(6)			2585	429
21	36:27:0990003:3У5(1)			24535	4080
23	36:27:0990003:3У5(2)			2474	415
26	36:27:0990003:3У5(3)			4058	674
итого				63604	10607
8	36:27:0990004:157/чзу1	Закупнев Б.И.	Для с-х производства	361	35
24	36:27:0990003:69/чзу1			32	5
25	36:27:0000000:4953			4842	807
итого				5235	847
9	36:27:0990004:143/чзу1	Бондаренко Д.Г.		868	144
Итого земли с-х назначения				69507	11598
Земли населенных пунктов					
3	36:27:0510003:3У2(1)	с.Колбинка	для строительства	1308	220

6	36:27:0510003:3У2(2)	с.Колбинка	линейного объекта «Соединительная линия от НС-8 до здания АБК филиала «Воронежское управление ОАО «Трансаммиак»	659	108
11	36:27:0510003:3У2(3)	с.Колбинка		1377	230
	итого			3344	558
22	36:27:0500019:3У6	с.Морозовка		1929	323
	Итого земли населенных пунктов			5273	881
	ГНБ, проколы				395
Итого по Морозовкому СП				75092	12897
Евстратовское СП					
Земли сельскохозяйственного назначения					
14	36:27:0990003:36/чзу1	ООО «Восток- АГРО»	Для с-х производства	2956	485
20	36:27:0990003:36/чзу2		Для с-х производства	214	35
	Итого по уч-ку :36			3170	520
16	36:27:0990003:55/чзу1		Для с-х производства	1017	170
18	36:27:0990003:55/чзу2		Для с-х производства	2959	494
	Итого по уч-ку :55			3976	664
27	36:27:0990013:27/чзу1		Для с-х производства	2913	569
	Итого Восток-Агро		10059	1753	
15	36:27:0990003:3У4(1)	Администрация Россошанского МР	для строительства линейного объекта «Соединительная линия от НС-8 до здания АБК филиала «Воронежское управление ОАО «Трансаммиак»	38	6
17	36:27:0990003:3У4(2)		27	4	
19	36:27:0990003:3У4(3)		36	6	
	Итого по 3У4		101	16	
	Итого земли с-х назначения			10160	1769
	ГНБ				129
Итого по Евстратовскому СП				10160	1898
ГП г.Россошь					
Земли населенных пунктов					
28	36:27:0010600:3У7	Администрация Россошанского МР	для строительства линейного объекта «Соединительная линия от НС-8 до здания АБК филиала «Воронежское управление ОАО «Трансаммиак»	482	78
	ГНБ, Кабельная канализация				464
	Итого земли населенных пунктов			482	542
Итого по ГП г.Россошь				482	542

ВСЕГО по объекту		85734	15337
В том числе:			
Земли с-х назначения		79867	13367
Земли населенных пунктов		5755	959
Земли промышленности...		112	23
ГНБ, проколы и канализация			988

ПРОЕКТ ПЛАНИРОВКИ ТЕРРИТОРИИ

8

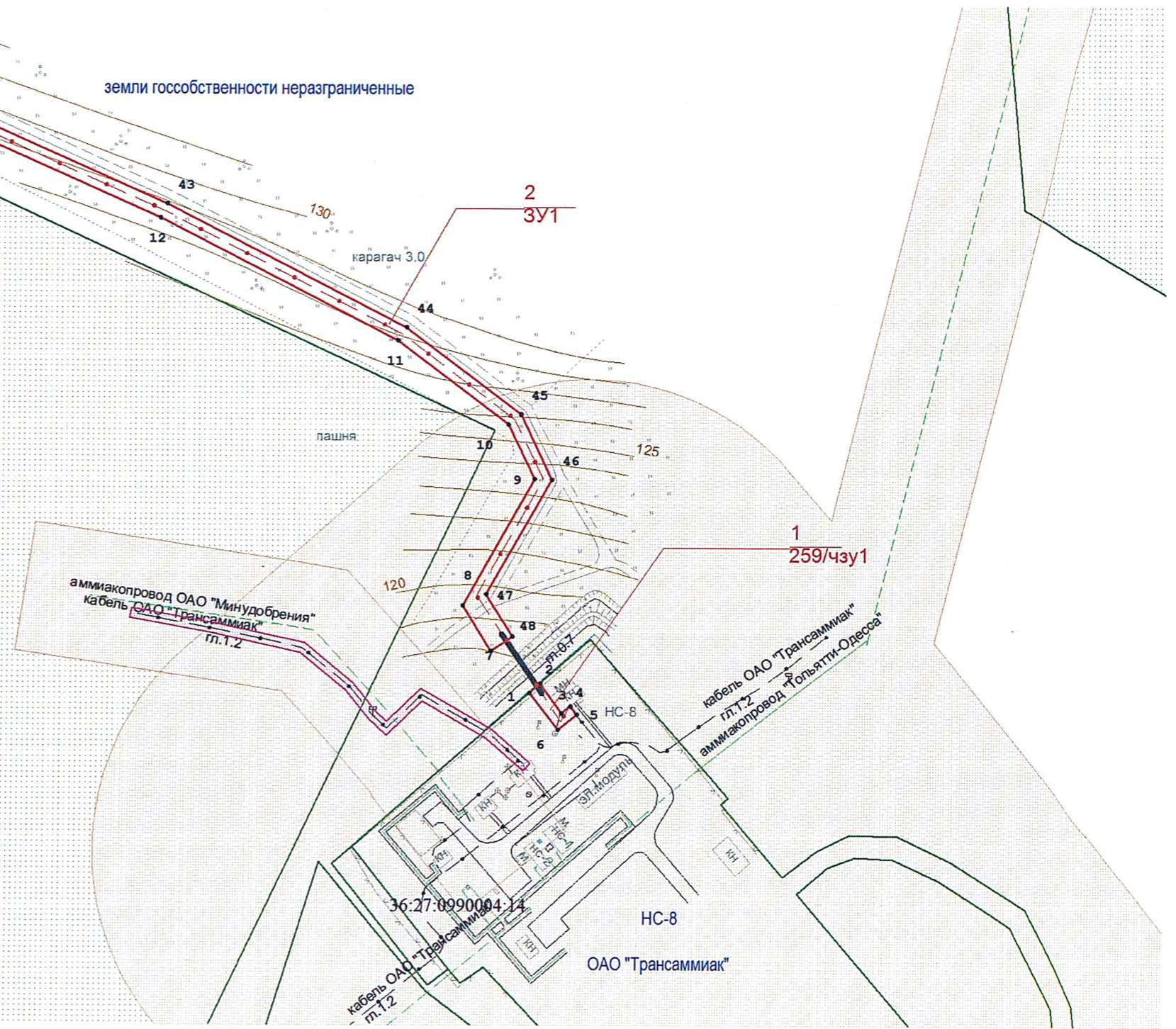


Линия сводки с листом 2

земли государственности неразграниченные

36:27:0000000:224

Схема расположения листов



Условные обозначения:

- ось трассы прокладки кабеля связи
- красные линии территории застройки
- номер и обозначение образуемого земельного участка
- границы сельских поселений
- линия прохождения трассы методом ГНБ
- кабель связи подземный
- газопровод подземный
- водовод подземный
- дороги грунтовые
- границы земельных участков по сведениям Росреестра
- кадастровый номер земельного участка

Согласовано
Взам. инв. N
Подп. и дата
Инв. N подп.

Изм.	Кол.уч.	Лист	№ док	Подпись	Дата
ГИП	Меерсон				11.2016г
Разработал	Бредихина				11.2016г

Соединительная линия от НС-8 до здания АБК филиала "Воронежское управление" ОАО "Трансаммиак"

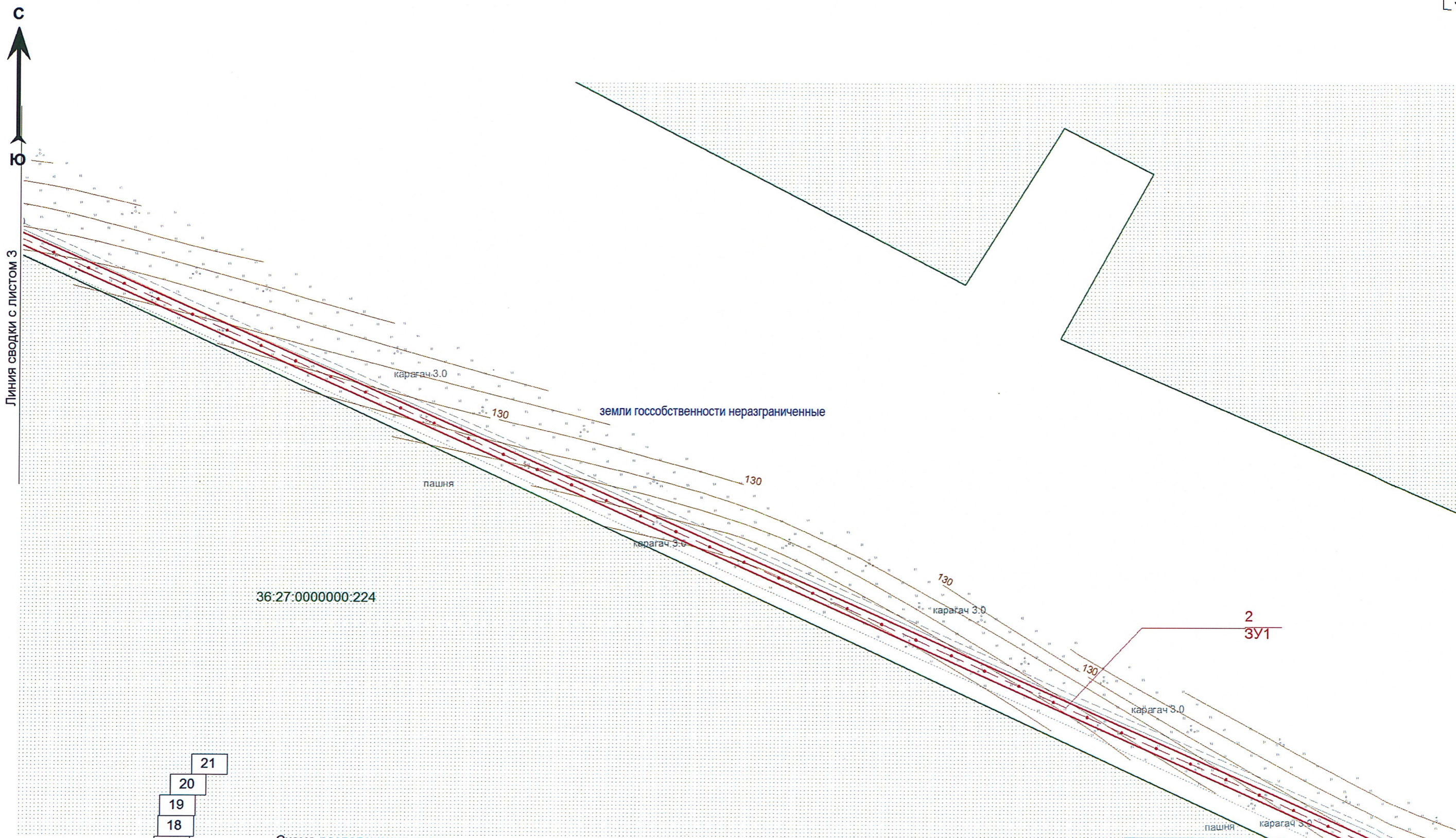
Воронежская область
Россошанский район
Морозовское СП, Евстратовское СП,
ГП г.Россошь

Стадия	Лист	Листов
	1	21

Проект планировки территории
Чертеж планировки территории
(1:2000)



Формат А3



Согласовано	
Взам. инв. N	
Подп. и дата	
Инв. N подп.	

Изм.	Кол.уч.	Лист	№ док.	Подпись	Дата
ГИП		Меерсон		<i>[Signature]</i>	11.2016г
Разработал		Бредихина		<i>[Signature]</i>	11.2016г

Соединительная линия от НС-8 до здания АБК филиала "Воронежское управление" ОАО "Трансаммиак"

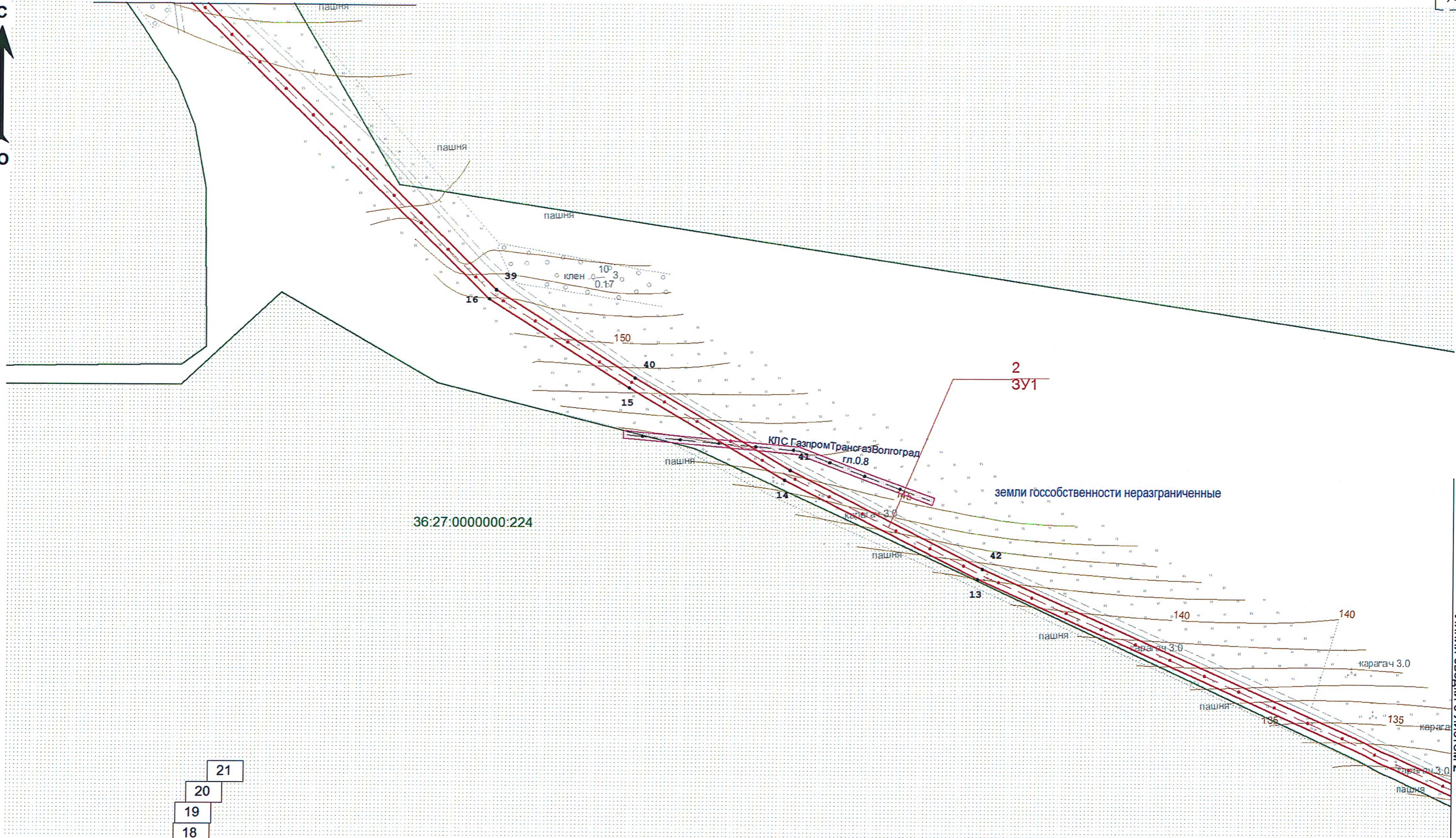
Воронежская область	Стадия	Лист	Листов
Россошанский район		2	
Морозовское СП			

Проект планировки территории
Чертеж планировки территории
(1:2000)

формат А3



Линия сводки с листом 4



36:27:0000000:224



Согласовано	
Взам. инв. N	
Подп. и дата	
Инв. N подп.	

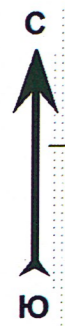
Изм.	Кол.уч.	Лист	№док	Подпись	Дата
ГИП	Меерсон			<i>[Signature]</i>	11.2016г
Разработал	Бредихина			<i>[Signature]</i>	11.2016г

Соединительная линия от НС-8 до здания АБК филиала "Воронежское управление" ОАО "Трансаммиак"

Воронежская область Россошанский район Морозовское СП	Стадия	Лист	Листов
		3	

Проект планировки территории
Чертеж планировки территории
(1:2000)

Формат А3



36:27:0990004:181

Линия сводки с листом 5

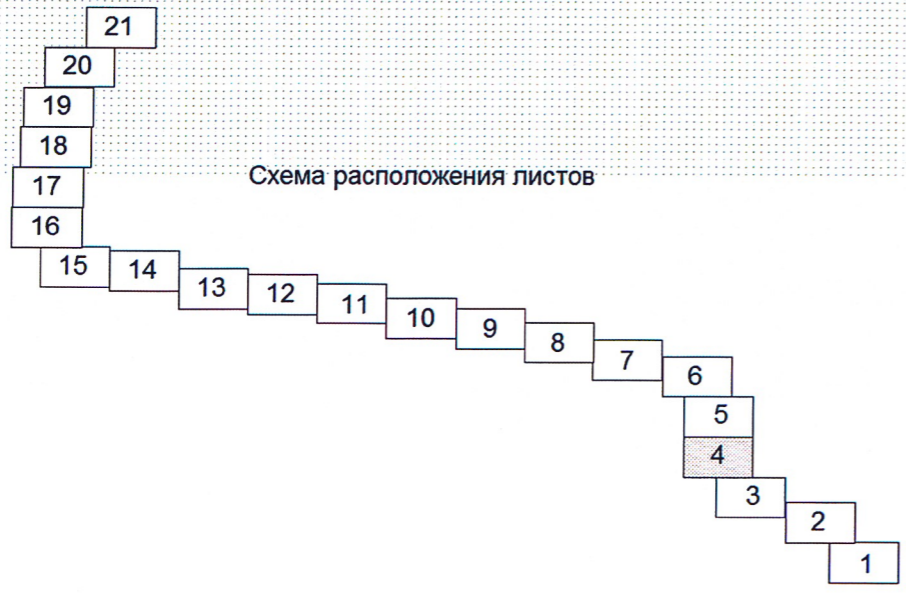
36:27:0990004:160

36:27:0990004:158

36:27:0990004:160

Линия сводки с листом 3

Схема расположения листов



Изм.	Кол.уч.	Лист	№ док	Подпись	Дата
ГИП		Меерсон		<i>[Signature]</i>	11.2016г
Разработал		Бредихина		<i>[Signature]</i>	11.2016г

Соединительная линия от НС-8 до здания АБК филиала "Воронежское управление" ОАО "Трансаммиак"

Воронежская область
Россошанский район
Морозовское СП

Проект планировки территории
Чертеж планировки территории
(1:2000)

Стадия	Лист	Листов
	4	



Согласовано	
Взам. инв. N	
Подп. и дата	
Инв. N подл.	



Линия сводки с листом 6

36.27.0990004.160

2
ЗУ1

36.27.0990004.160

земли государственности неразграниченные

36.27.0990004.160

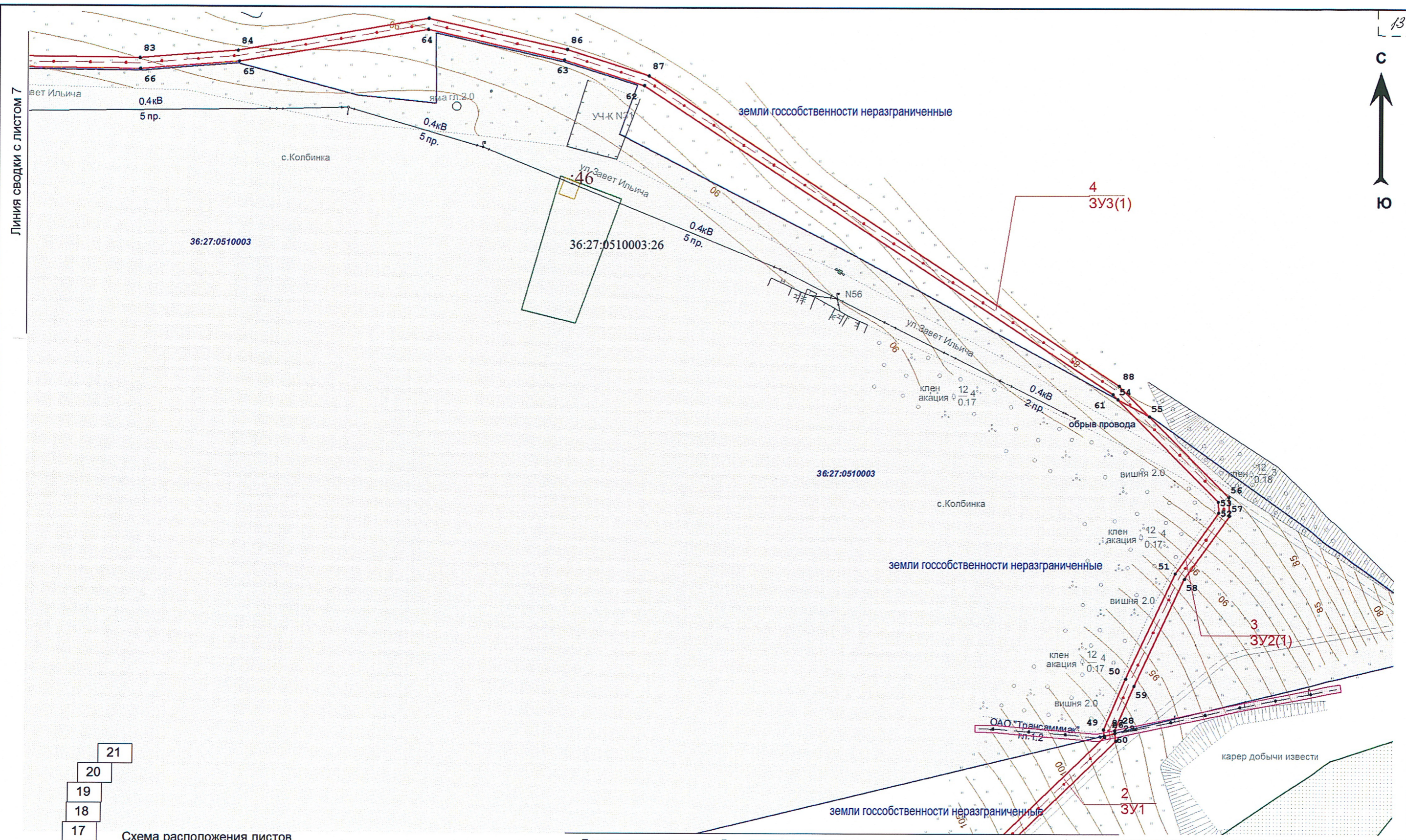
Линия сводки с листом 4

Схема расположения листов



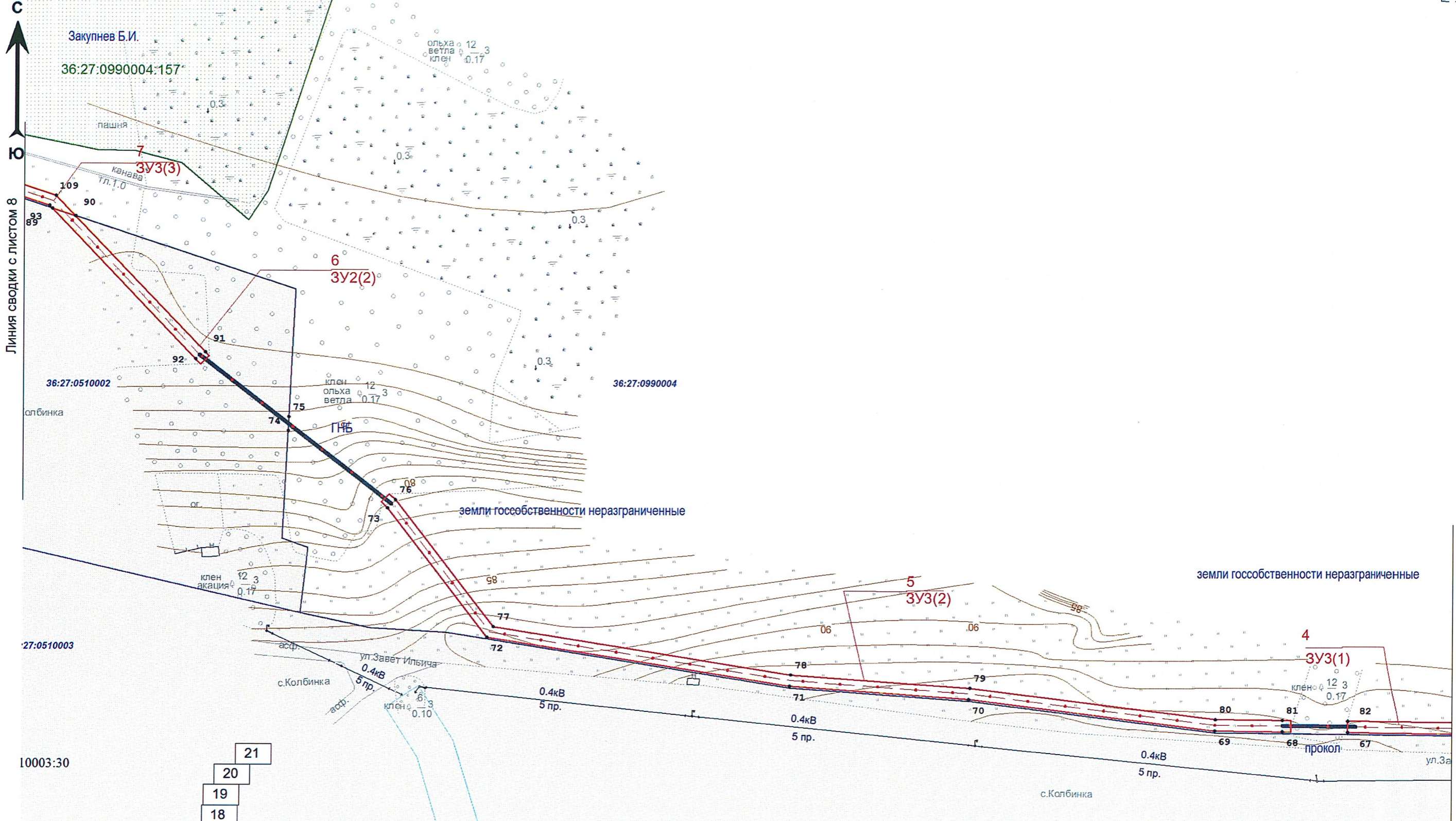
						Соединительная линия от НС-8 до здания АБК филиала "Воронежское управление" ОАО "Трансаммиак"				
Изм.	Кол.уч.	Лист	№ док	Подпись	Дата	Воронежская область Россошанский район Морозовское СП		Стадия	Лист	Листов
									5	
ГИП	Меерсон			<i>[Signature]</i>	11.2016г	Проект планировки территории Чертеж планировки территории (1:2000)				
Разработал	Бредихина			<i>[Signature]</i>	11.2016г					

Согласовано	
Взам. инв. N	
Подп. и дата	
Инв. N подп.	



Согласовано	
Взам. инв. N	
Подп. и дата	
Инв. N подп.	

Соединительная линия от НС-8 до здания АБК филиала "Воронежское управление" ОАО "Трансаммиак"					
Изм.	Кол.уч.	Лист	№ док.	Подпись	Дата
Воронежская область Россошанский район Морозовское СП				Стадия	Лист
					6
Проект планировки территории Чертеж планировки территории (1:2000)					
ГИП	Меерсон		11.2016г		
Разработал	Бредихина		11.2016г		



Линия сводки с листом 8

Линия сводки с листом 6

Согласовано

Инв. N подп. Подп. и дата Взам. инв. N



Схема расположения листов

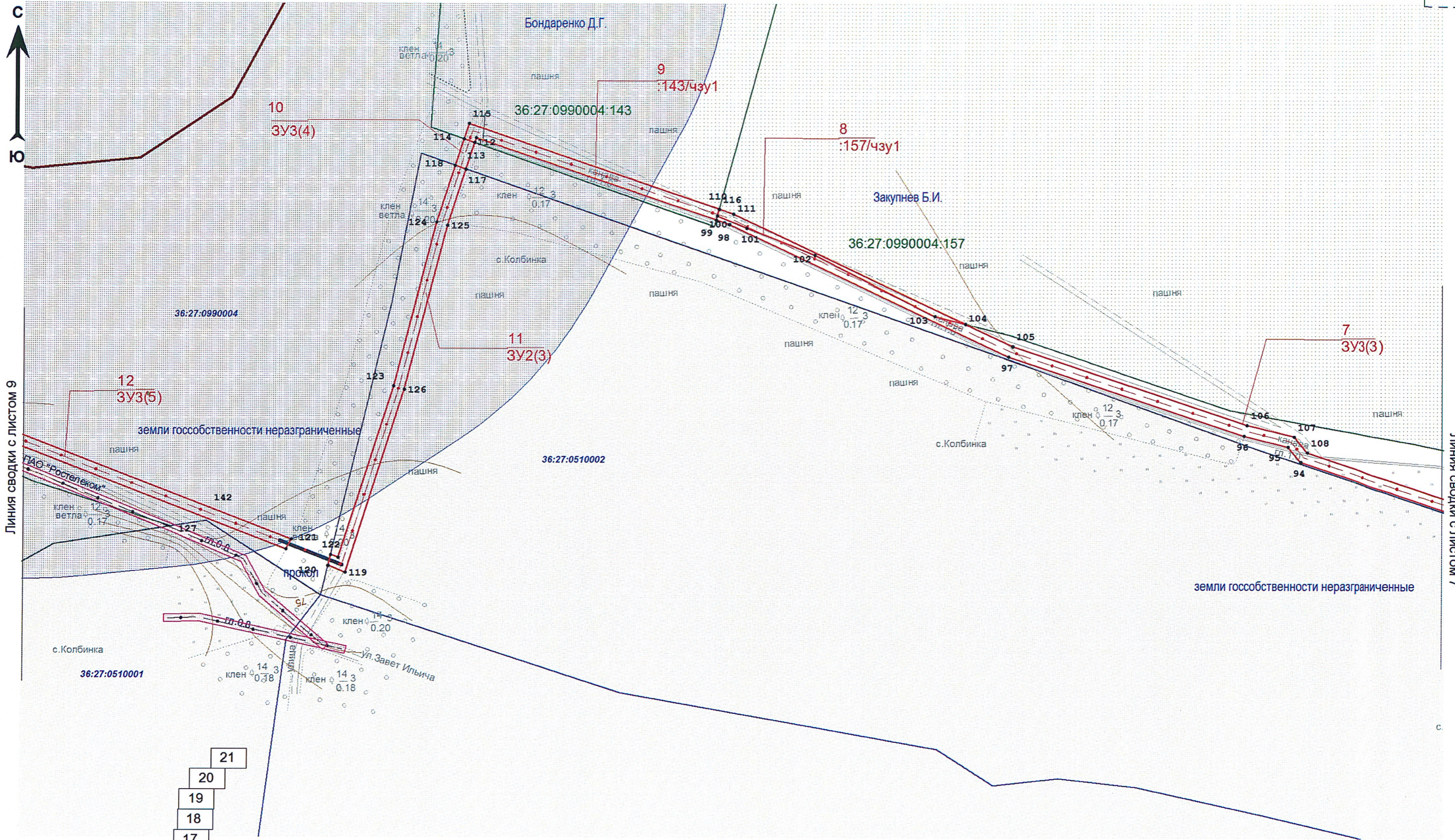
Соединительная линия от НС-8 до здания АБК филиала "Воронежское управление" ОАО "Трансаммиак"						
Изм.	Кол.уч.	Лист	№ док	Подпись	Дата	
Воронежская область Россошанский район Морозовское СП				Стадия	Лист	Листов
Проект планировки территории Чертеж планировки территории (1:2000)					7	
ГИП	Меерсон			<i>[Signature]</i>	11.2016г	
Разработал	Бредихина			<i>[Signature]</i>	11.2016г	





Линия сводки с листом 9

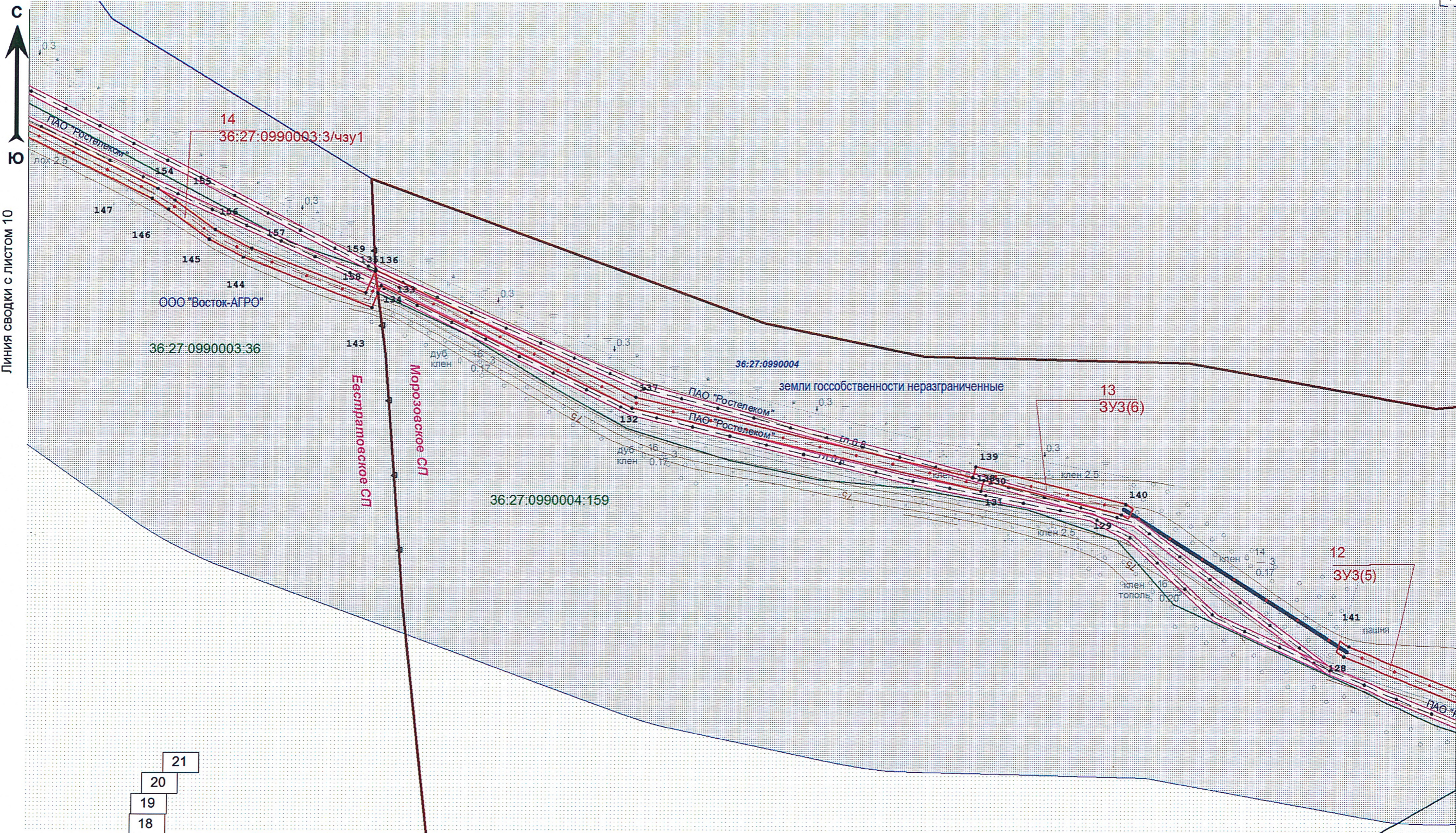
Линия сводки с листом 7



Согласовано			
Инв. N подп.	Подп. и дата	Взам. инв. N	



Соединительная линия от НС-8 до здания АБК филиала "Воронежское управление" ОАО "Трансаммиак"					
Изм.	Кол.уч.	Лист	№ док	Подпись	Дата
Воронежская область Россошанский район Морозовское СП				Стадия	Лист
					8
Проект планировки территории Чертеж планировки территории (1:2000)					
ГИП	Меерсон				11.2016г
Разработал	Бредихина				11.2016г



Линия сводки с листом 10

Линия сводки с листом 8

Согласовано
Взам. инв. N
Подп. и дата
Инв. N подп.



Изм.	Кол.уч.	Лист	Недок	Подпись	Дата
ГИП	Меерсон			<i>[Signature]</i>	11.2016г
Разработал	Бредихина			<i>[Signature]</i>	11.2016г

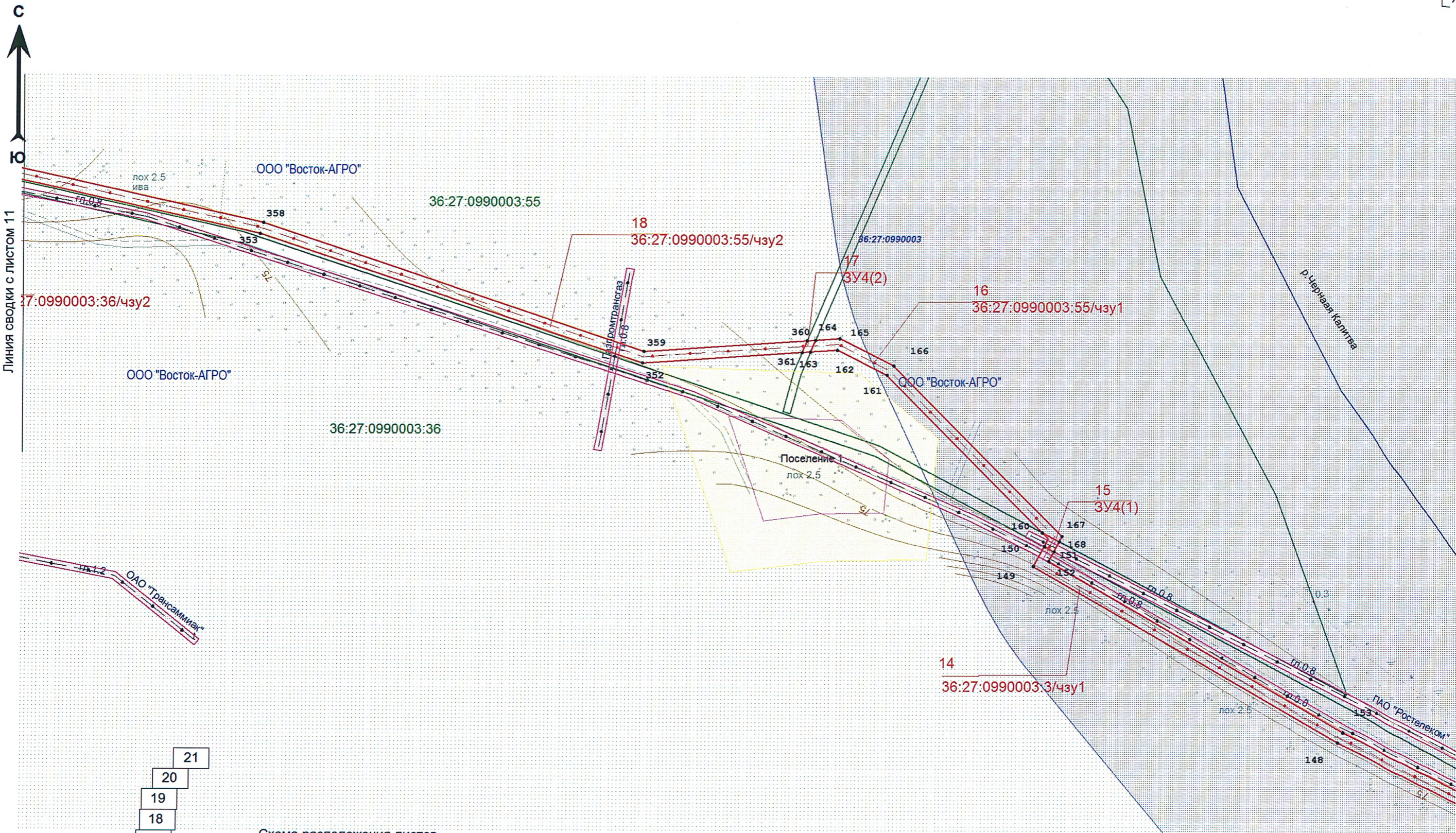
Соединительная линия от НС-8 до здания АБК филиала "Воронежское управление" ОАО "Трансаммиак"

Воронежская область
Россошанский район
Морозовское СП, Евстратовское СП

Стадия	Лист	Листов
	9	

Проект планировки территории
Чертеж планировки территории
(1:2000)

Формат А3




Линия сводки с листом 11

Линия сводки с листом 9

Согласовано	
Изм.	
Кол.уч.	
Лист	
№ док	
Подпись	
Дата	
Изм.	
Кол.уч.	
Лист	
№ док	
Подпись	
Дата	



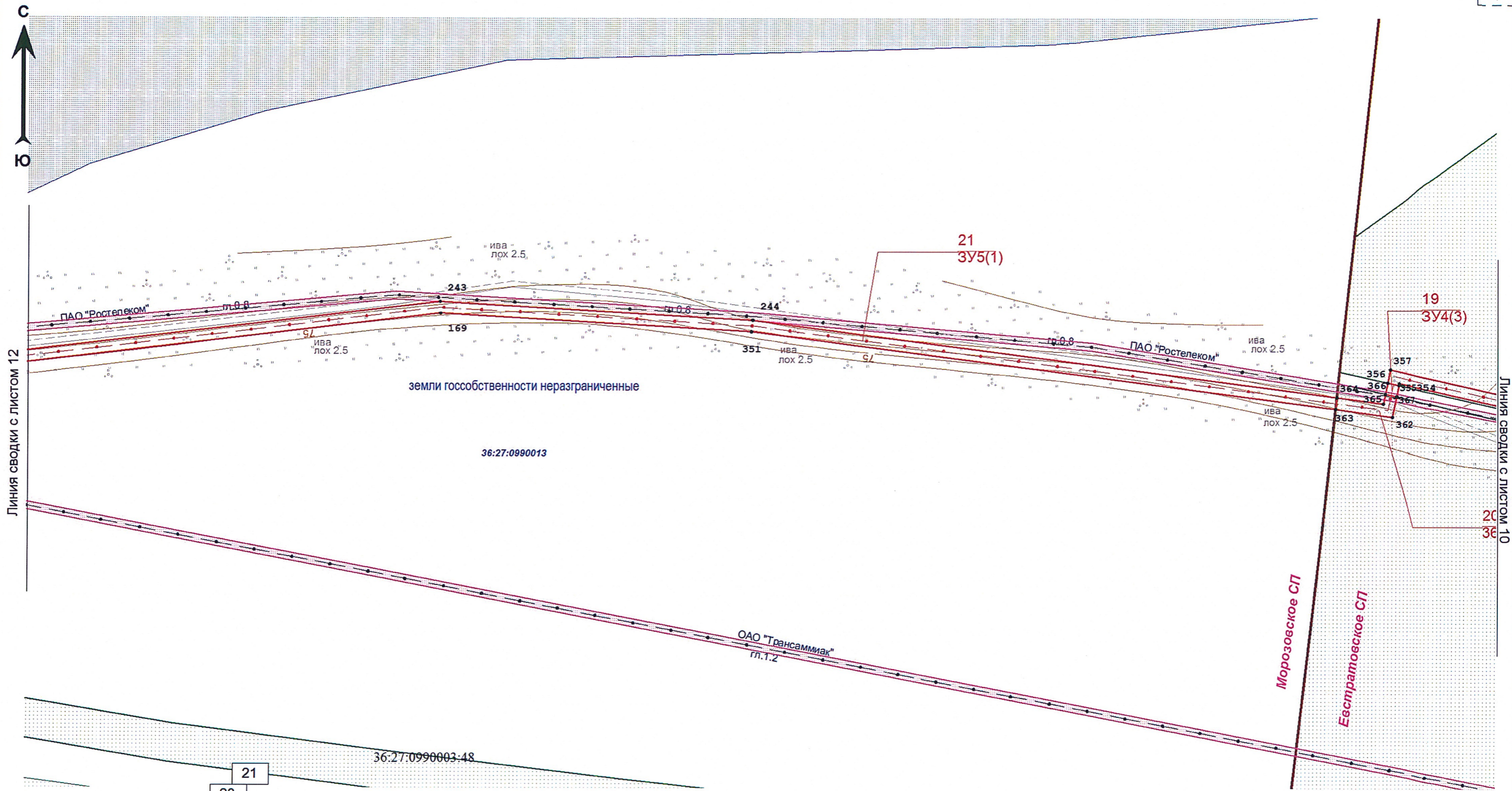
Схема расположения листов

Соединительная линия от НС-8 до здания АБК филиала "Воронежское управление" ОАО "Трансаммиак"						
Воронежская область Россошанский район Морозовское СП, Евстратовское СП				Стадия	Лист	Листов
Проект планировки территории Чертеж планировки территории (1:2000)					10	
ГИП	Меерсон	<i>[Signature]</i>	11.2016г			
Разработал	Бредихина	<i>[Signature]</i>	11.2016г			



Линия сводки с листом 12

Линия сводки с листом 10



Согласовано

Инд. N подп.	
Подп. и дата	
Взам. инв. N	



Изм.	Кол.уч.	Лист	Недок	Подпись	Дата
ГИП		Меерсон		<i>[Signature]</i>	11.2016г
Разработал		Бредихина		<i>[Signature]</i>	11.2016г

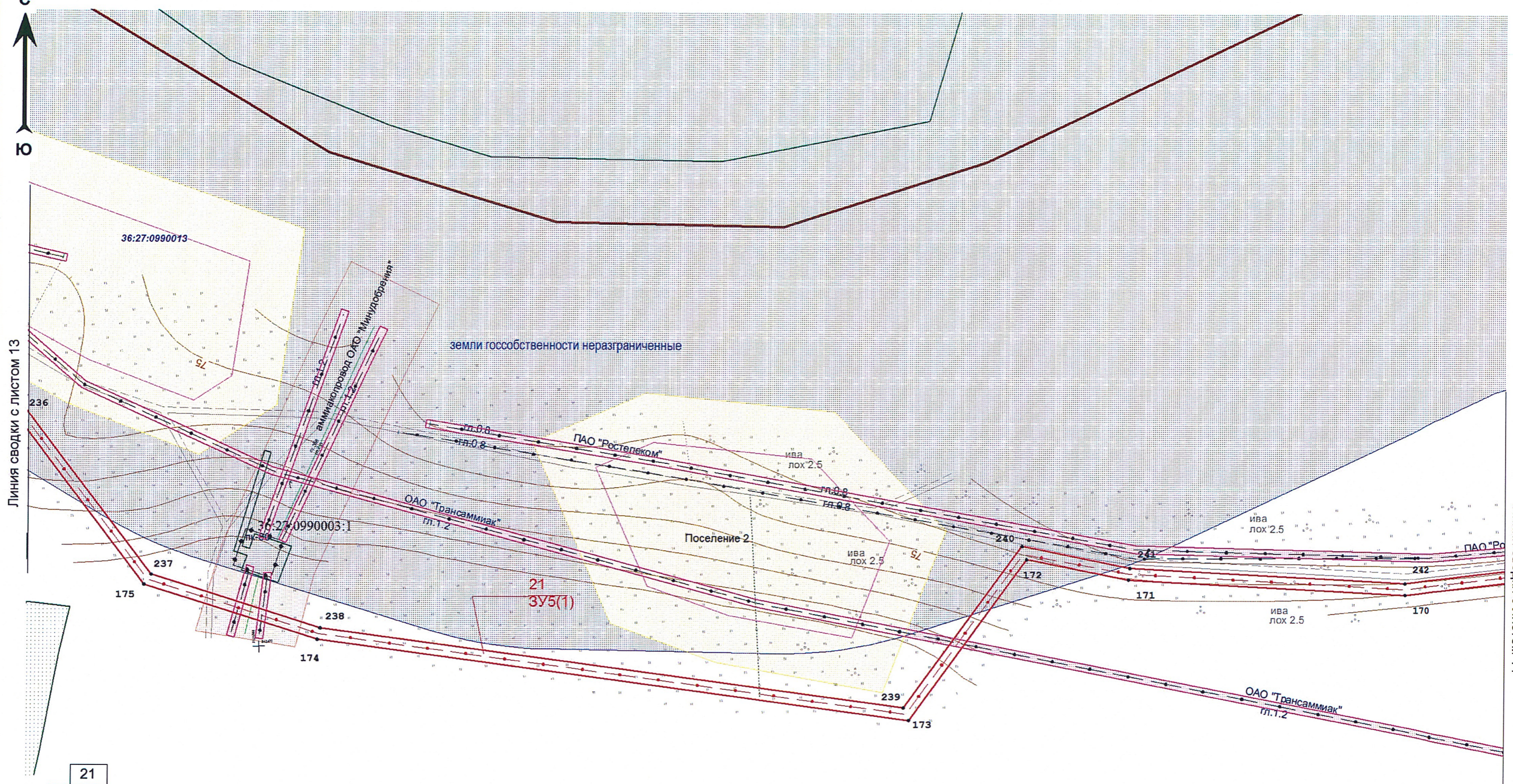
Соединительная линия от НС-8 до здания АБК филиала "Воронежское управление" ОАО "Трансаммиак"			
Воронежская область Россошанский район Морозовское СП, Евстратовское СП	Стадия	Лист	Листов
Проект планировки территории Чертеж планировки территории (1:2000)		11	



с
Ю

Линия сводки с листом 13


Линия сводки с листом 11

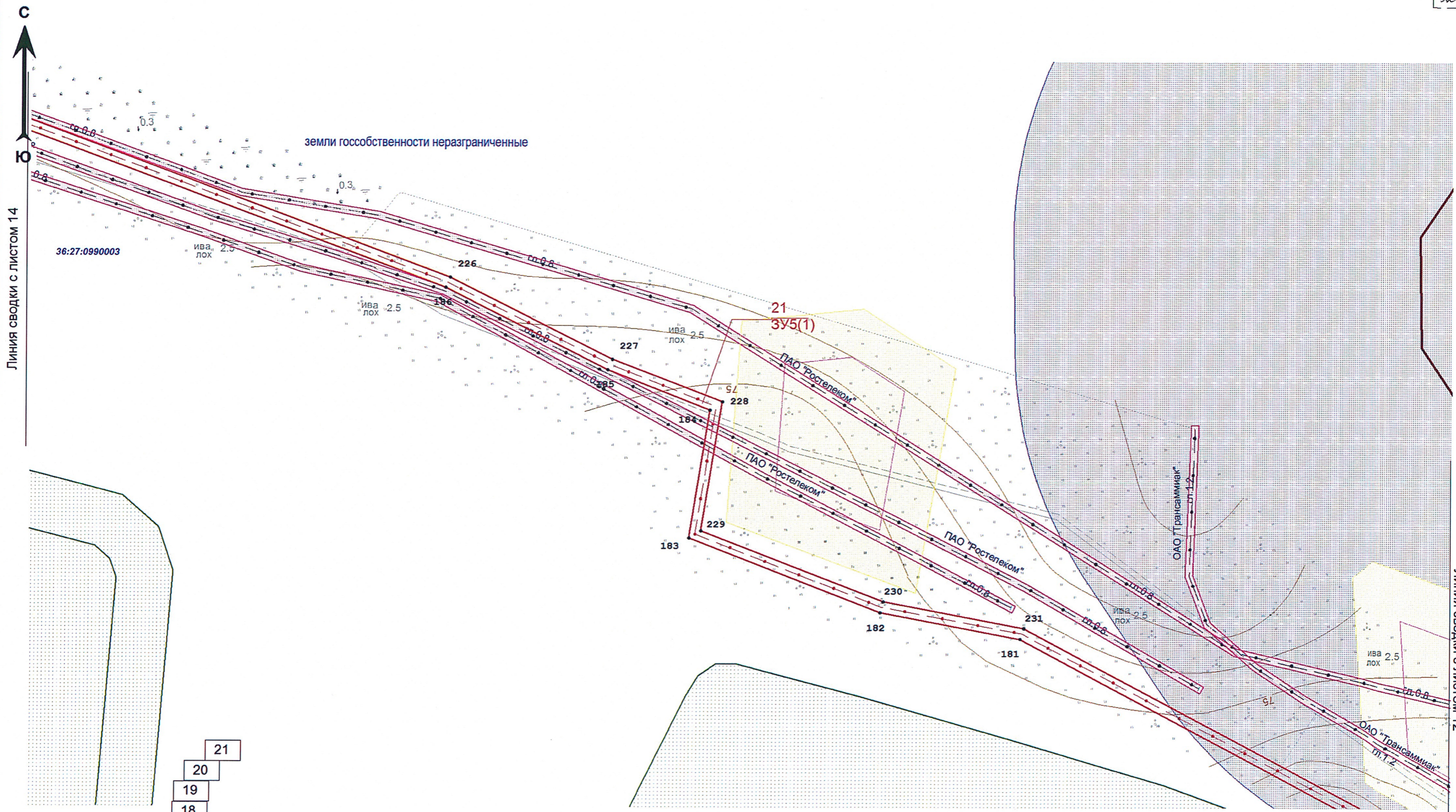


Согласовано

Инов. N подп.	Подп. и дата	Взам. инв. N



Соединительная линия от НС-8 до здания АБК филиала "Воронежское управление" ОАО "Трансаммиак"					
Изм.	Кол.уч.	Лист	Недок	Подпись	Дата
Воронежская область Россошанский район Морозовское СП				Стадия	Лист
					12
Проект планировки территории Чертеж планировки территории (1:2000)					
ГИП	Меерсон				11.2016г
Разработал	Бредихина				11.2016г



Линия сводки с листом 14

Линия сводки с листом 12

Согласовано

Инов. N подп.
Подп. и дата
Взам. инв. N



Изм.	Кол.уч.	Лист	№ док	Подпись	Дата
ГИП	Меерсон			<i>[Signature]</i>	11.2016г
Разработал	Бредихина			<i>[Signature]</i>	11.2016г

Соединительная линия от НС-8 до здания АБК филиала "Воронежское управление" ОАО "Трансаммиак"

Воронежская область
Россошанский район
Морозовское СП

Стадия	Лист	Листов
	13	

Проект планировки территории
Чертеж планировки территории
(1:2000)

Формат А3



Линия сводки с листом 15

Линия сводки с листом 13

земли государственности неразграниченные

36:27:0990003

21
ЗУ5(1)

ПАО "Ростелеком"

ПАО "Ростелеком"

Схема расположения листов



Согласовано
Изм. N
Подп. и дата
Взам. инв. N
Инв. N подп.

Соединительная линия от НС-8 до здания АБК филиала "Воронежское управление" ОАО "Трансаммиак"					
Изм.	Кол.уч.	Лист	Недок	Подпись	Дата
Воронежская область Россошанский район Морозовское СП				Стадия	Лист
					14
Проект планировки территории Чертеж планировки территории (1:2000)					
ГИП	Меерсон				11.2016г
Разработал	Бредихина				11.2016г

22



Линия сводки с листом 16

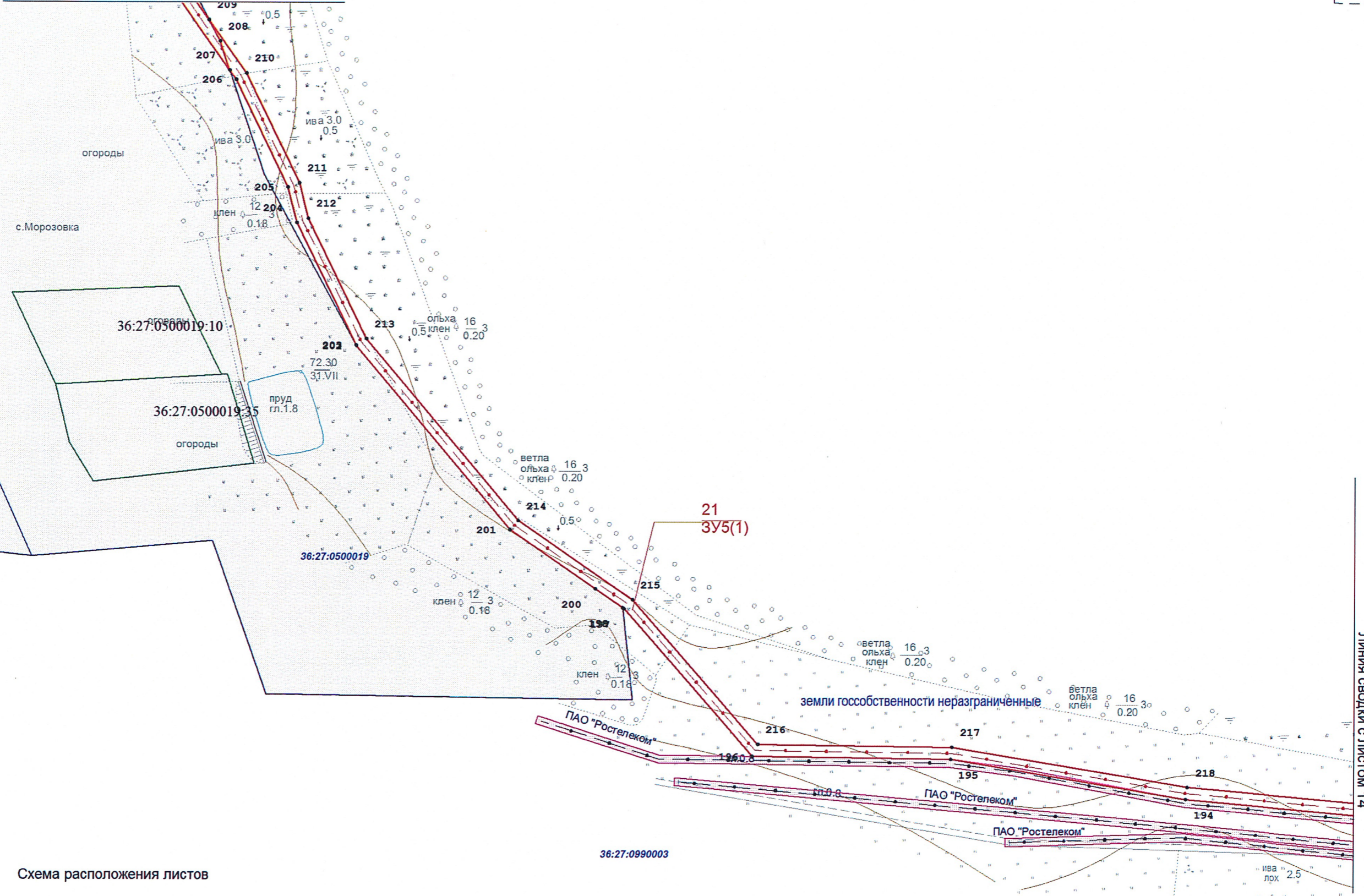


Схема расположения листов



Согласовано	
Взам. инв. N	
Подп. и дата	
Инв. N подл.	

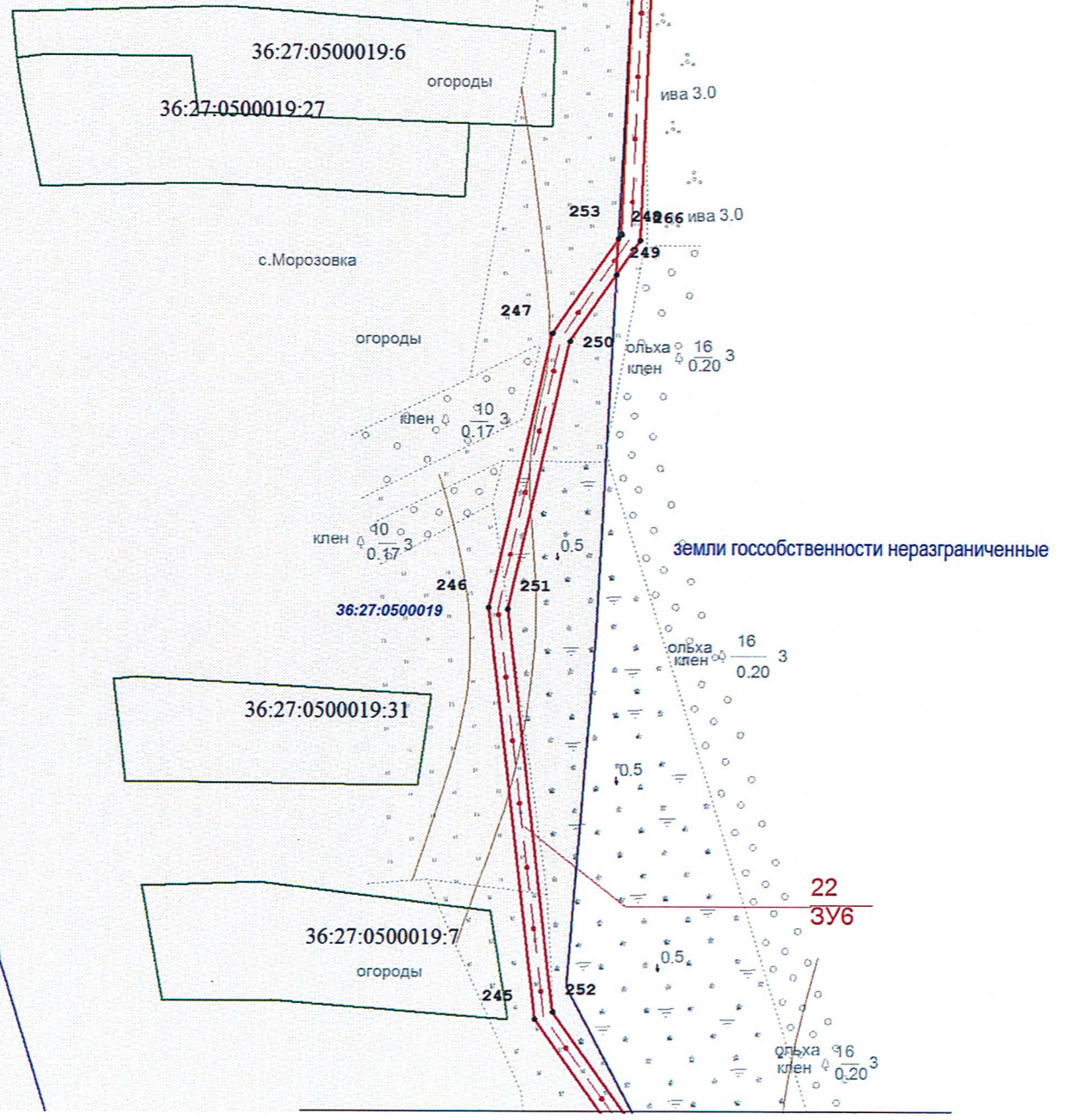
Изм.	Кол.уч.	Лист	№ док	Подпись	Дата
ГИП		Меерсон		<i>[Signature]</i>	11.2016г
Разработал		Бредихина		<i>[Signature]</i>	11.2016г

Соединительная линия от НС-8 до здания АБК филиала "Воронежское управление" ОАО "Трансаммиак"		
Воронежская область Россошанский район Морозовское СП	Стадия	Лист
	15	Листов
Проект планировки территории Чертеж планировки территории (1:2000)		



н.п. Морозовка

Линия сводки с листом 17



Линия сводки с листом 15



Согласовано	
Взам. инв. N	
Подп. и дата	
Инв. N подл.	

Изм.	Кол.уч.	Лист	Недок	Подпись	Дата
ГИП	Меерсон			<i>[Signature]</i>	11.2016г
Разработал	Бредихина			<i>[Signature]</i>	11.2016г

Соединительная линия от НС-8 до здания АБК филиала "Воронежское управление" ОАО "Трансаммиак"

Воронежская область Россошанский район Морозовское СП	Стадия	Лист	Листов
		16	

Проект планировки территории
Чертеж планировки территории
(1:2000)



Линия сводки с листом 18

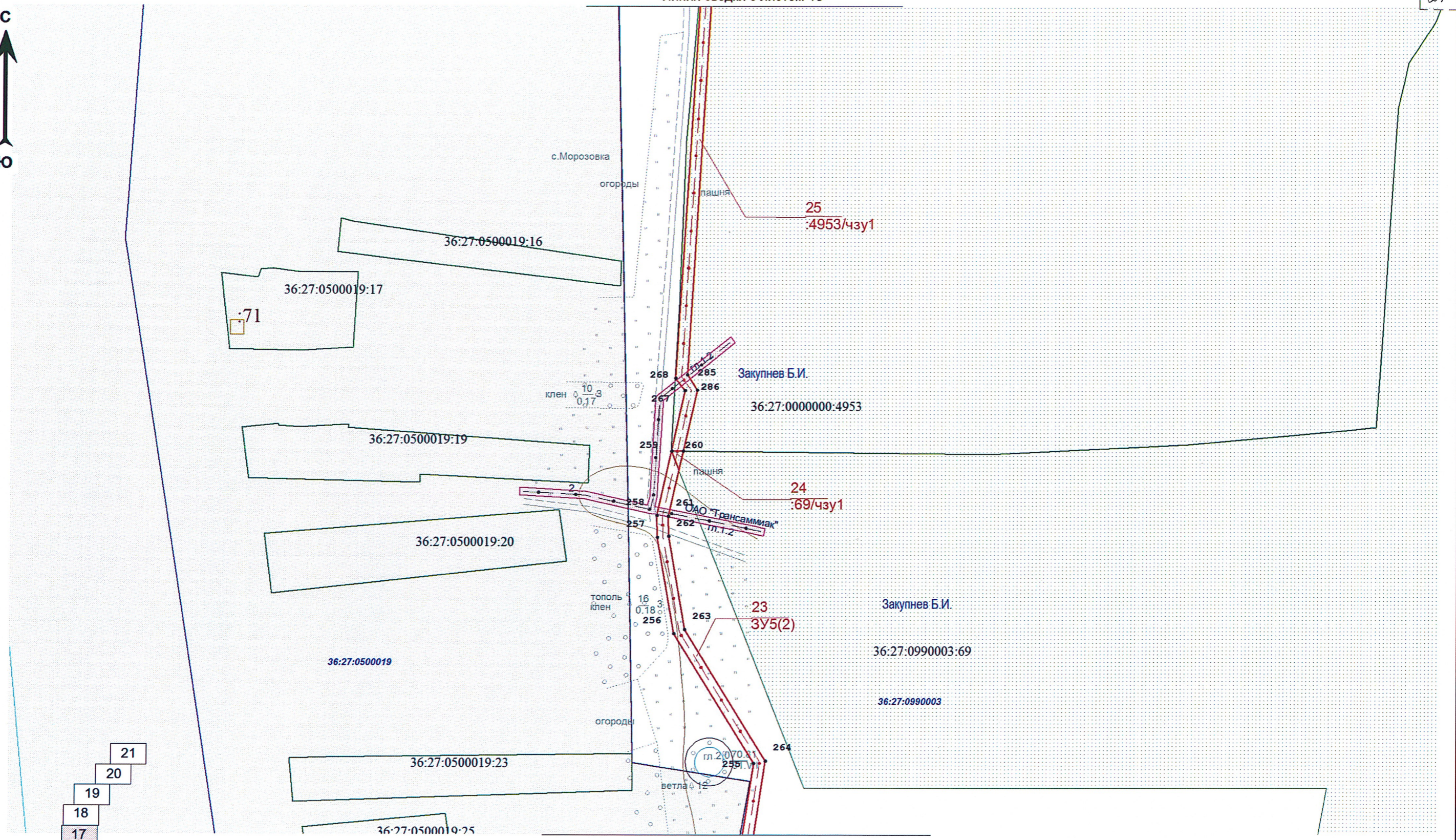


Схема расположения листов

Линия сводки с листом 16

Согласовано
Взам. инв. N
Подп. и дата
Инв. N подл.

Изм.	Кол.уч.	Лист	№док	Подпись	Дата
ГИП	Меерсон			<i>[Signature]</i>	11.2016г
Разработал	Бредихина			<i>[Signature]</i>	11.2016г

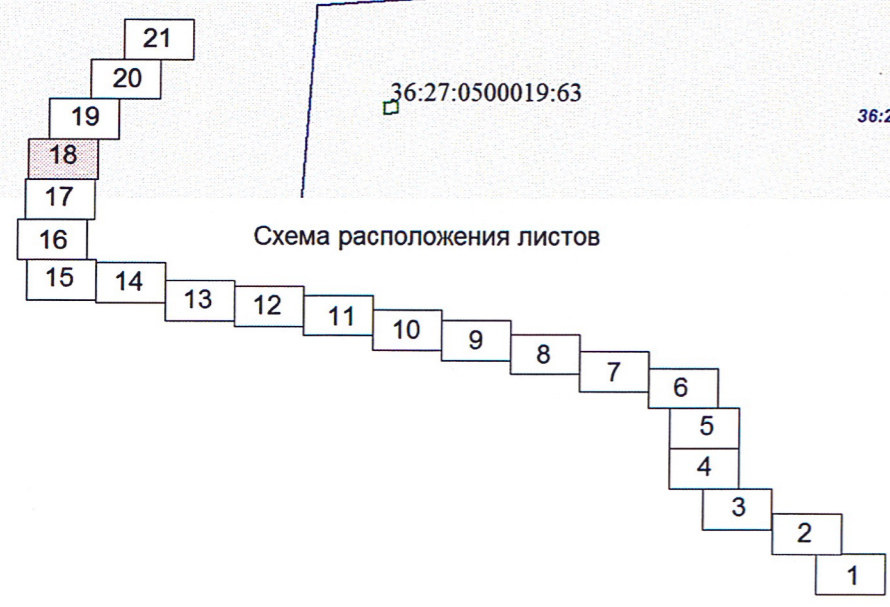
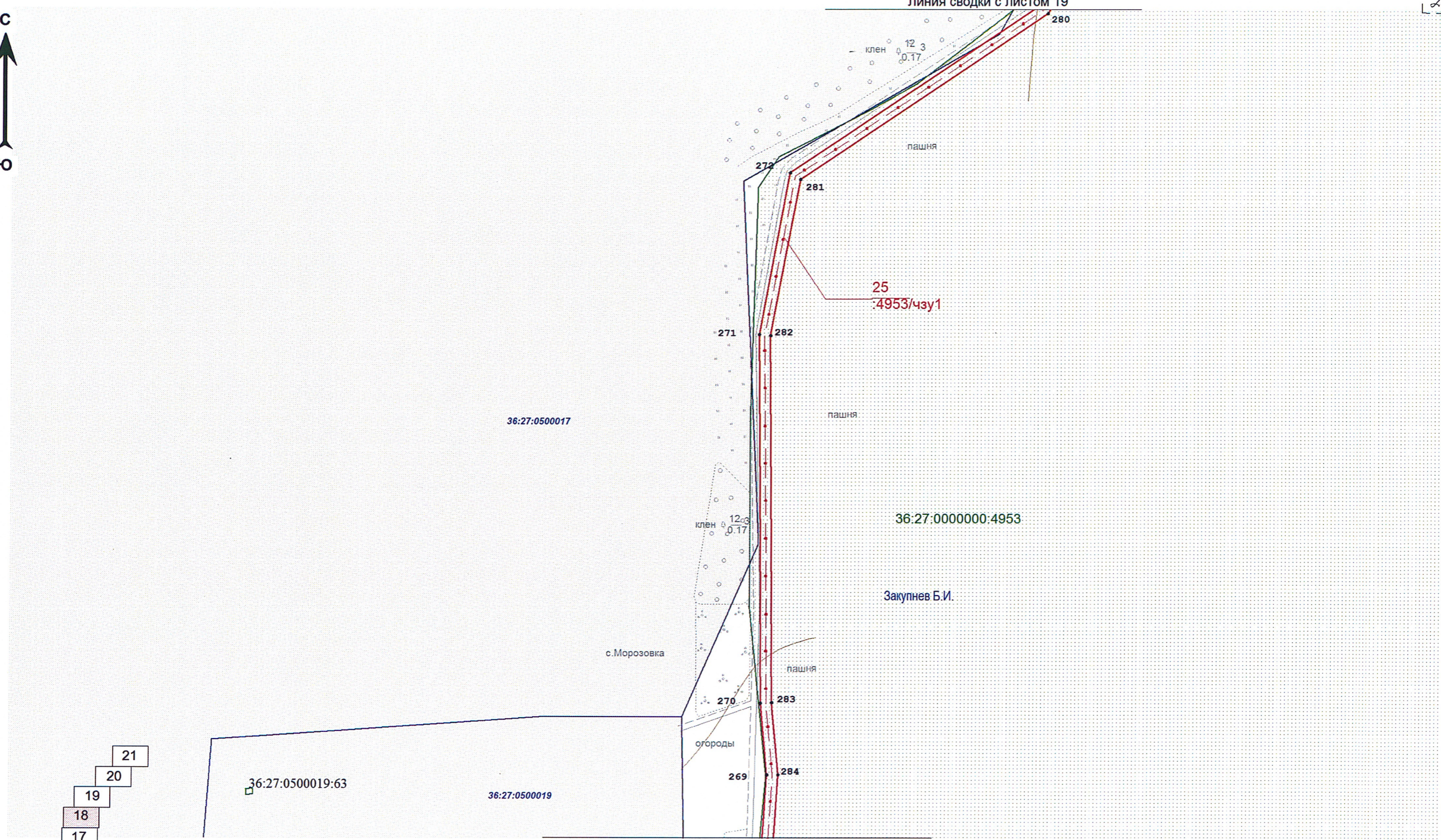
Соединительная линия от НС-8 до здания АБК филиала "Воронежское управление" ОАО "Трансаммиак"

Воронежская область
Россошанский район
Морозовское СП

Проект планировки территории
Чертеж планировки территории
(1:2000)

Стадия	Лист	Листов
	17	

Линия сводки с листом 19



Линия сводки с листом 17

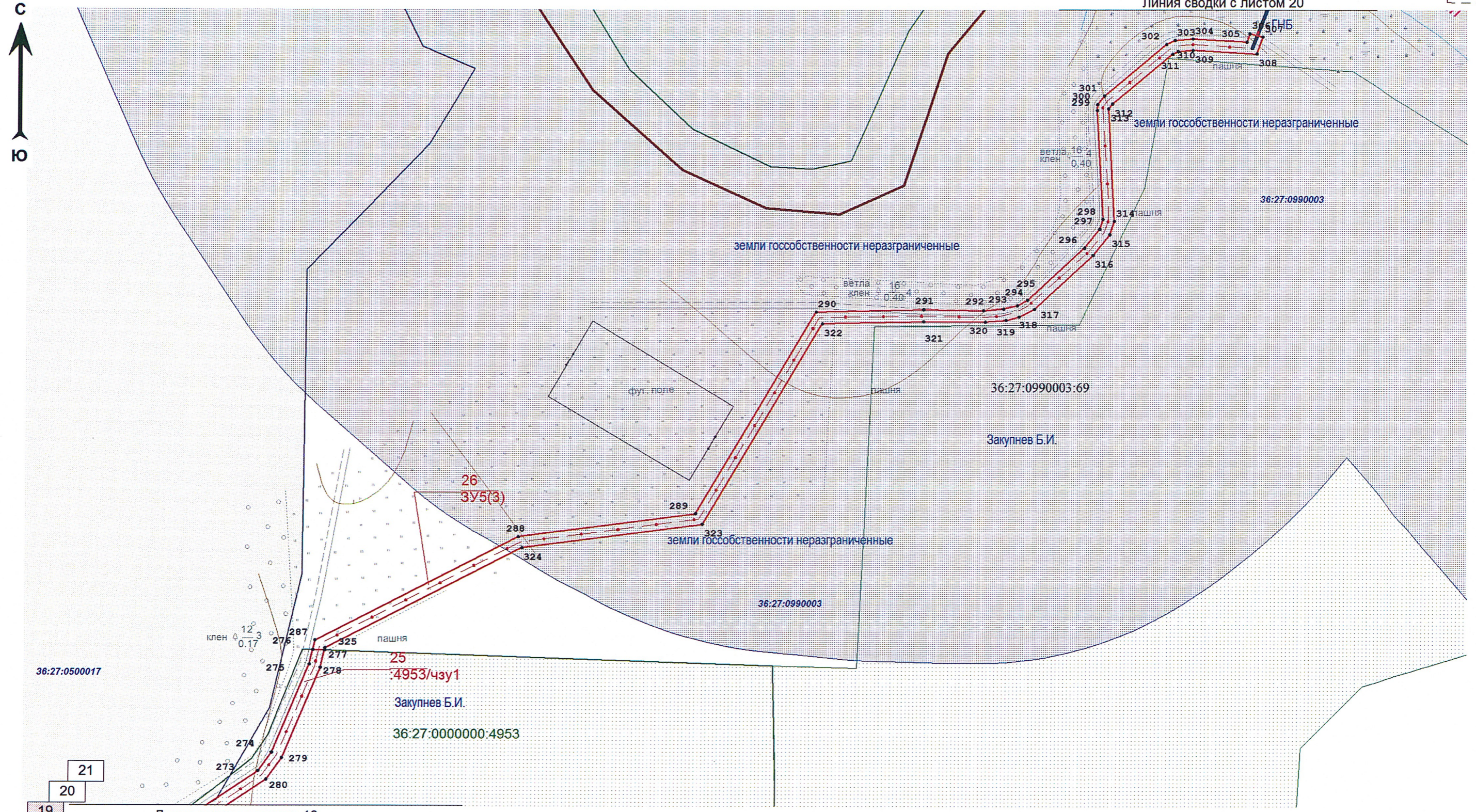
Согласовано	
Взам. инв. N	
Подп. и дата	
Инв. N подл.	

Изм.	Кол.уч.	Лист	№ док.	Подпись	Дата
ГИП	Меерсон			<i>[Signature]</i>	11.2016г.
Разработал	Бредихина			<i>[Signature]</i>	11.2016г.

Соединительная линия от НС-8 до здания АБК филиала "Воронежское управление" ОАО "Трансаммиак"		
Воронежская область Россошанский район Морозовское СП	Стадия	Лист
		18
Проект планировки территории Чертеж планировки территории (1:2000)		



Линия сводки с листом 20



Линия сводки с листом 18

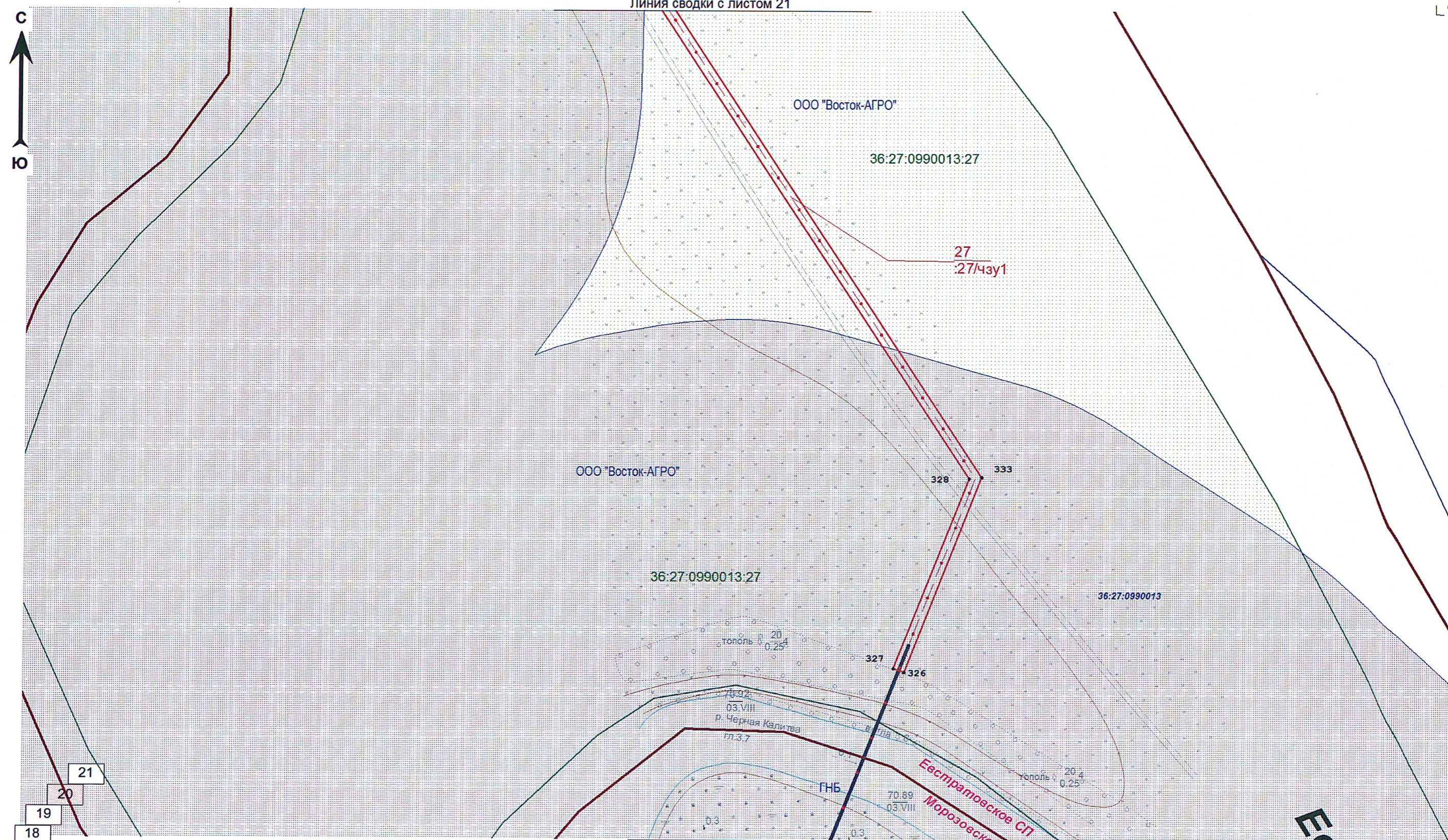


Схема расположения листов

Согласовано	
Взам. инв. N	
Подл. и дата	
Инв. N подл.	

Изм.	Кол.уч.	Лист	№ док	Подпись	Дата
ГИП		Меерсон		<i>[Signature]</i>	11.2016г
Разработал		Бредихина		<i>[Signature]</i>	11.2016г

Соединительная линия от НС-8 до здания АБК филиала "Воронежское управление" ОАО "Трансаммиак"		
Воронежская область Россошанский район Морозовское СП	Стадия	Лист
	19	Листов
Проект планировки территории Чертеж планировки территории (1:2000)		



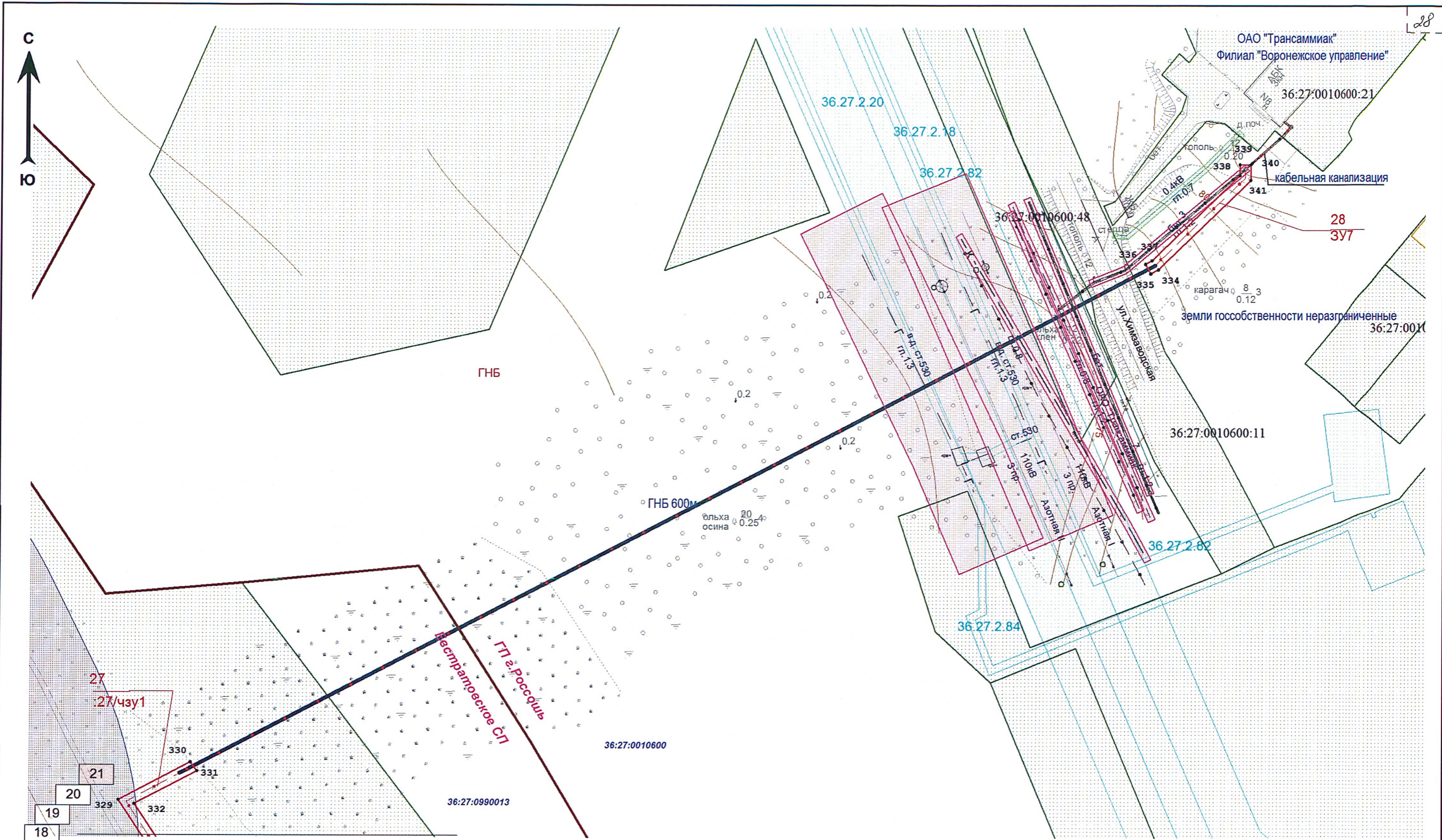
Линия сводки с листом 21

Линия сводки с листом 19

Согласовано	
Взам. инв. N	
Подп. и дата	
Инв. N подл.	



Изм.	Кол.уч.	Лист	№ док.	Подпись	Дата	Соединительная линия от НС-8 до здания АБК филиала "Воронежское управление" ОАО "Трансаммик"			
						Воронежская область Россошанский район Морозовское СП, Евстратовское СП	Стадия	Лист	Листов
								20	
ГИП		Меерсон		<i>[Signature]</i>	11.2016г	Проект планировки территории Чертеж планировки территории (1:2000)			
Разработал		Бредихина		<i>[Signature]</i>	11.2016г				



Согласовано	
Взам. инв. N	
Подл. и дата	
Инв. N подл.	



Линия сводки с листом 20

Схема расположения листов

					Соединительная линия от НС-8 до здания АБК филиала "Воронежское управление" ОАО "Трансаммиак"				
Изм.	Кол.уч.	Лист	Недок	Подпись	Дата	Воронежская область Россошанский район Евстратовское СП, ГП г.Россошь	Стадия	Лист	Листов
								21	
ГИП	Меерсон			<i>[Signature]</i>	11.2016г	Проект планировки территории Чертеж планировки территории (1:2000)			
Разработал	Бредихина			<i>[Signature]</i>	11.2016г				